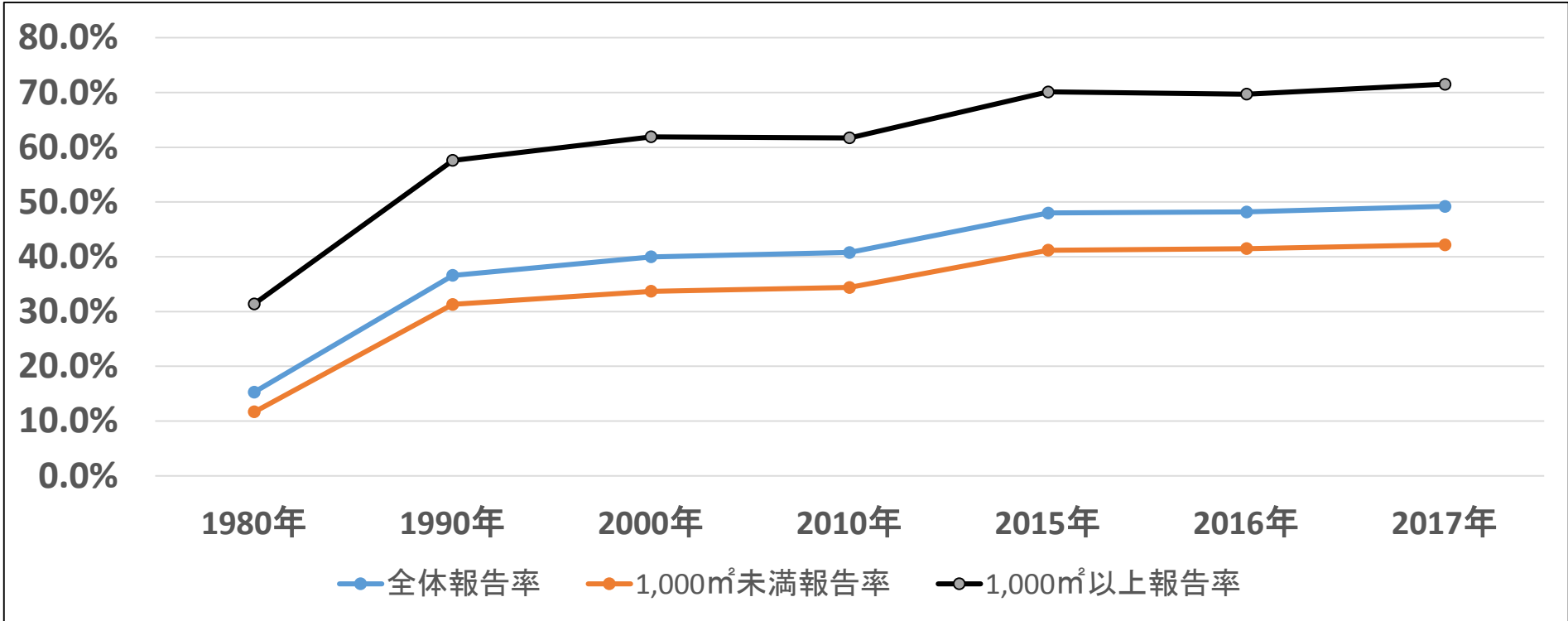


消防用設備等点検報告率について(全国の点検報告率の推移)

点検報告率



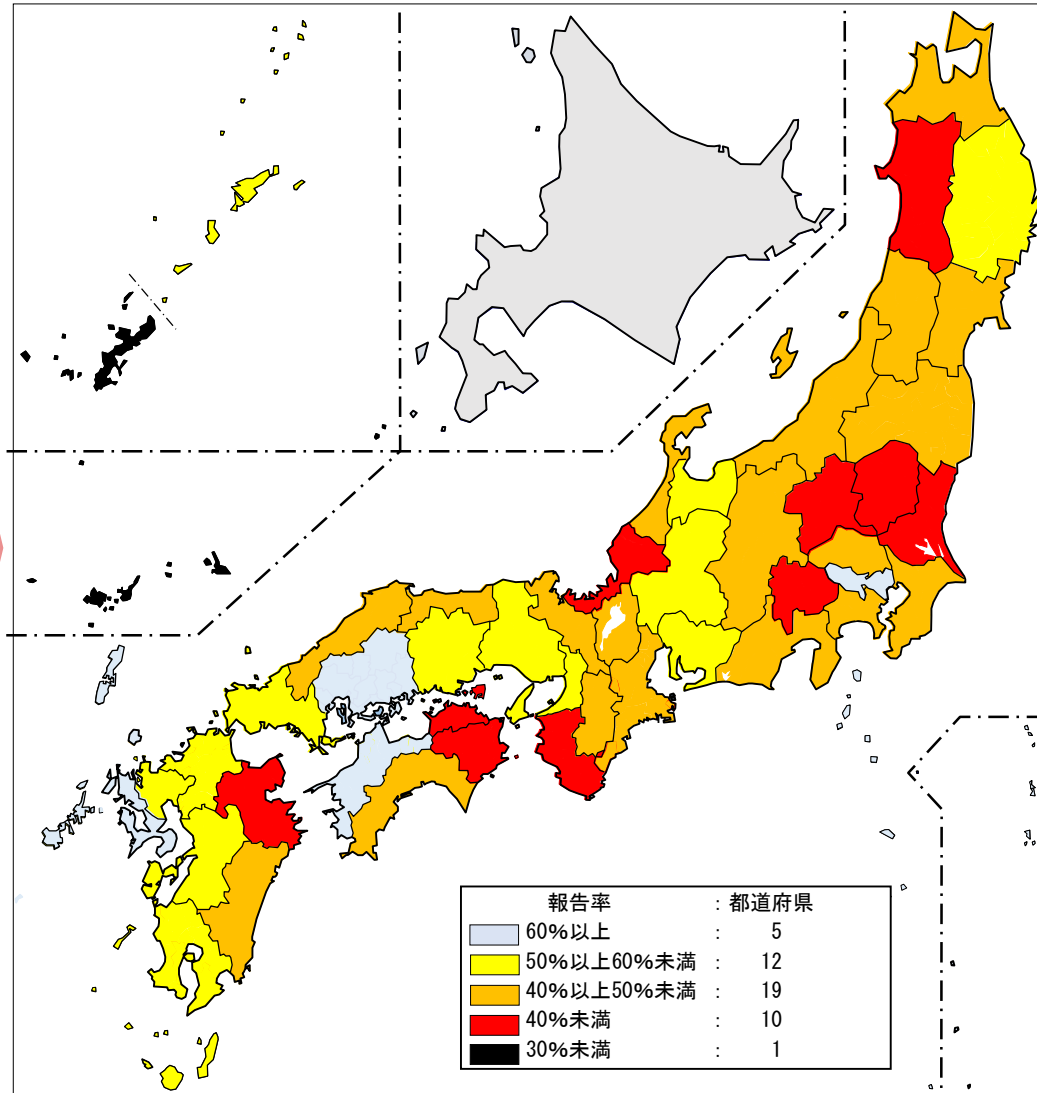
| | 全体報告率 | 1,000㎡未満報告率 | 1,000㎡以上報告率 |
|-----------------------|-------|-------------|-------------|
| 1980年 | 15.3% | 11.7% | 31.4% |
| 1990年 | 36.6% | 31.3% | 57.6% |
| 2000年 | 40.0% | 33.7% | 61.9% |
| 2010年 | 40.8% | 34.4% | 61.7% |
| 2015年 | 48.0% | 41.2% | 70.1% |
| 2016年 | 48.2% | 41.5% | 69.7% |
| 2017年【平成29年】 (速報値) | 49.2% | 42.2% | 71.5% |

※各年とも3月31日時点の数値

消防用設備等点検報告率について(平成29年3月31日時点の都道府県別)

| 都道府県名 | 点検報告率 |
|-------|-------|
| 滋賀県 | 44.1% |
| 京都府 | 49.7% |
| 大阪府 | 54.8% |
| 兵庫県 | 57.5% |
| 奈良県 | 46.3% |
| 和歌山県 | 37.0% |
| 鳥取県 | 44.8% |
| 島根県 | 42.9% |
| 岡山県 | 53.5% |
| 広島県 | 62.9% |
| 山口県 | 53.6% |
| 徳島県 | 31.6% |
| 香川県 | 35.7% |
| 愛媛県 | 61.1% |
| 高知県 | 43.9% |
| 福岡県 | 50.7% |
| 佐賀県 | 57.8% |
| 長崎県 | 64.3% |
| 熊本県 | 52.3% |
| 大分県 | 38.2% |
| 宮崎県 | 45.9% |
| 鹿児島県 | 57.8% |
| 沖縄県 | 18.0% |

全国平均
49.2%(速報値)
 (H29.3.31時点)



| 都道府県名 | 点検報告率 |
|-------|-------|
| 北海道 | 60.8% |
| 青森県 | 46.7% |
| 岩手県 | 56.1% |
| 宮城県 | 41.9% |
| 秋田県 | 36.7% |
| 山形県 | 41.9% |
| 福島県 | 42.4% |
| 茨城県 | 30.5% |
| 栃木県 | 32.3% |
| 群馬県 | 36.1% |
| 埼玉県 | 42.9% |
| 千葉県 | 41.6% |
| 東京都 | 61.6% |
| 神奈川県 | 45.4% |
| 新潟県 | 42.9% |
| 富山県 | 57.8% |
| 石川県 | 42.8% |
| 福井県 | 34.1% |
| 山梨県 | 38.1% |
| 長野県 | 42.8% |
| 岐阜県 | 53.8% |
| 静岡県 | 45.9% |
| 愛知県 | 54.9% |
| 三重県 | 40.9% |

<点検報告率(都道府県別)>

| 平成27年3月31日時点 | 1,000㎡未満 | 1,000㎡以上 |
|--------------------------|------------------------------|----------------------------|
| 特定防火対象物 (950,722件) | 45.7% (339,777/743,469) | 76.1% (158,016/207,564) |
| 非特定防火対象物 (2,922,592件) | 39.8% (878,381/2,209,070) | 68.5% (489,628/714,557) |
| 平成29年3月31日時点 | 1,000㎡未満 | 1,000㎡以上 |
| 特定防火対象物 (974,311件) | 47.5% (362,585/762,900) | 76.3% (161,259/211,411) |
| 非特定防火対象物 (2,974,886件) | 40.4% (909,493/2,250,767) | 70.2% (508,079/724,119) |

※百分率の数値は五捨六入

- 非特定防火対象物よりも特定防火対象物の方が報告率が高い
- 1,000㎡未満よりも1,000㎡以上の方が報告率が高い